

10^{èmes}
Assises Nationales de la
BIODIVERSITÉ



7·8·9
octobre 2020

MASSY
Palais des congrès
Paris-Saclay

POURSUIVONS
L'ACTION
TOUS ENSEMBLE !



Et retrouvez pendant les ANB 2020 :

3^{èmes} Assises
Nationales
des ENS

FORUM 3^{ème} ÉDITION
BIODIVERSITÉ
& ÉCONOMIE

#ANBiodiv
www.assises-biodiversite.com



Le lycée agricole de Rochefort Montagne



Un lycée agriculture et nature

- Une filière professionnelle
Agriculture orientée élevage



- Des filières Nature



Une exploitation agricole AB

- Troupeau ovin AB depuis 1999



- Troupeau bovin laitier AB en 2009



Atelier pédagogique de transformation



Atelier puits de carbone et biodiversité, un outil pour enseigner autrement

Objectif : réaliser le projet avec les apprenants

Un projet lycée/exploitation

- Un projet pour les deux filières
- Associer pédagogie et exploitation
- Avancer sur la voie de l'agroécologie
- Proposer des solutions originales



Créer un atelier
Puits de carbone
et biodiversité



Renforcer les services
écosystémiques

Renforcer le puits de
carbone sur l'exploitation

**POURSUIVONS L'ACTION
TOUS ENSEMBLE !**

Et retrouvez pendant les ANB 2020 :

4^{èmes} Assises
Nationales
des ENS

FORUM 3^{ème} ÉDITION
BIODIVERSITÉ
& ÉCONOMIE

#ANBiodiv
www.assises-biodiversite.com



Les réalisations de l'atelier puits de carbone et biodiversité



PLAN DE GESTION
DES HAIES DU MARCHEDIAL



Réalisé par les BTS GPN 2015/2017 avec l'appui de

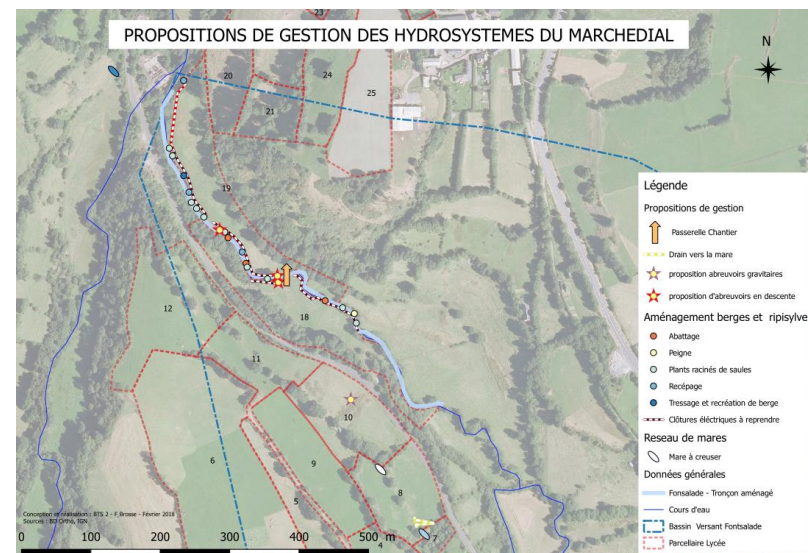
Mission Haies
Union Régionale des Forêts d'Auvergne

Validé par le conseil d'exploitation du 15/11/17.

Des suivis écologiques



Amélioration des hydrosystèmes





Diagnostic des hydrosystèmes

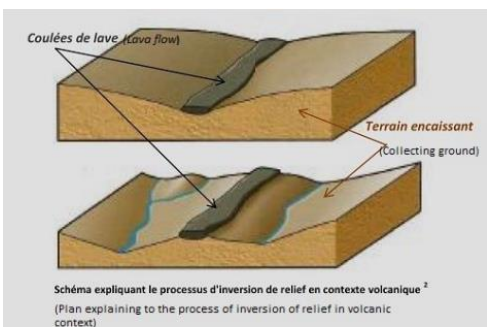
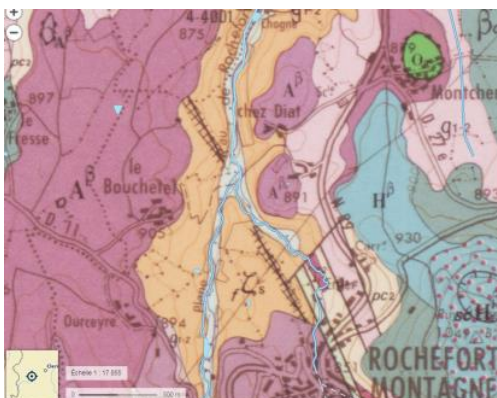
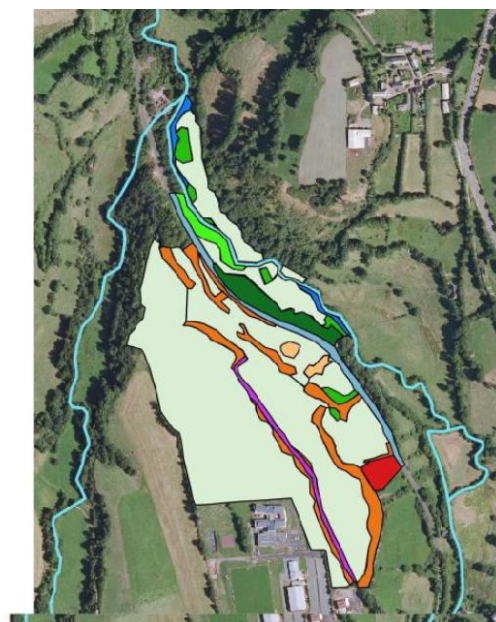


Illustration 1: Phénomène d'inversion de relief (source : geocaching)



Cartographie d'habitats



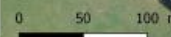
Légende

- Carto d'habitat exploitation
- Arboretum
 - Chemin
 - Haie
 - Mégaphorbiaie à Reine des prés
 - Pessière
 - Prairie à Jonc épars
 - Prairie permanente
 - Ripisylve
 - Route
 - Zone boisée
 - Cours d'eau

Cartographie : IGN
Jean Andrieux



- Légende
- faciès
- Plat lentique
 - Mouille de concavité
 - Plat courant
 - Radier
 - Rapides
 - Parcelle_Lycee
 - Fontsalade

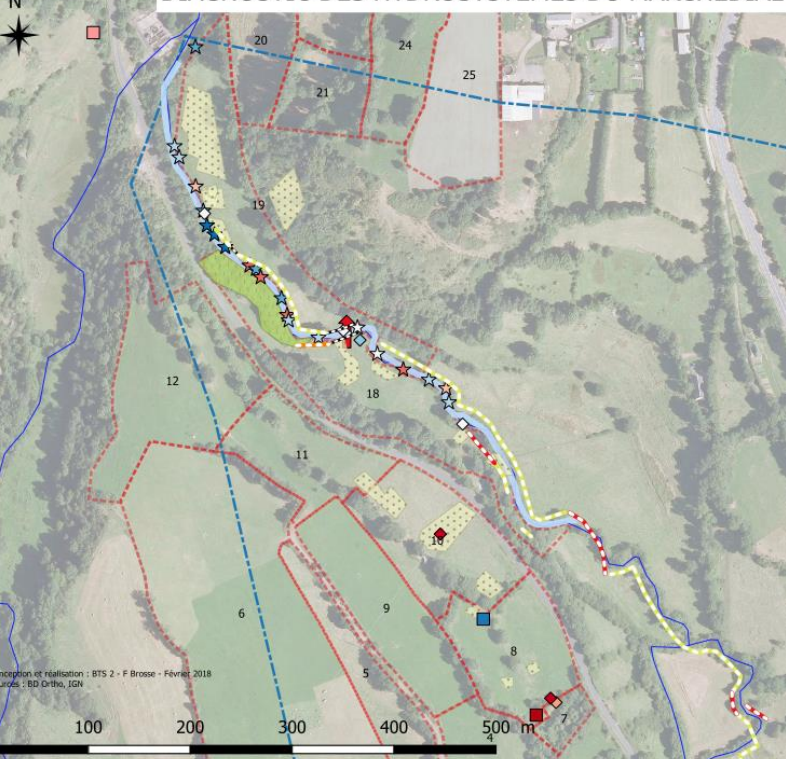


M.Gourgaud et J.Andrieux. Sources: Ortho photo IGN, scan 25 et cadastre

Du diagnostic aux propositions d'amélioration



DIAGNOSTIC DES HYDROSYSTEMES DU MARCHEDIAL



- Légende**
- Diagnostic**
- clôtures à bîmées & inférieures 1,50m du cours d'eau
 - clôtures à bîmées
 - clôtures moins de 1,50m du cours d'eau
 - Absence de clôtures
 - Mare comblée
 - Mare permanente
 - Mares temporaires
- Types d'abreuvoirs**
- Baignoire
 - Mare
 - Rivière
 - Tuyau
- Perturbations berges et ripisylve**
- Arbres penchés et/ou indaptés
 - Abreuvoir sauvage
 - Absence ripisylve
 - Encoche
 - Arbres vieillissants
 - Berges sous-cavées
 - Zones humides
 - Pessière
 - Passage à gué
- carto générale**
- Fonsalade
 - Cours d'eau
 - Bassin Versant Fonsalade
 - Parcelle Lycée Agricole



jeux



Groupes	Objectifs généraux	Objectifs opérationnels
Abreuvement	Rétablir un abreuvement correct sur le parcellaire de l'exploitation	Proposer et mettre en place un système d'abreuvement pérenne sur chaque unité de pâturage
		Créer des abreuvoirs plus accessibles et sûrs pour le bétail
		Limitier le risque de contamination bactériologique par et pour le bétail
Berges et ripisylve	Recréer une ripisylve adaptée et fonctionnelle	Restaurer les berges
		Prévenir l'effondrement des berges
		Respecter la dynamique naturelle du cours d'eau
Mare et zone humide	Protéger les fonctionnalités des zones humides	Préserver voire améliorer l'alimentation en eau des zones humides
		Limitier la dégradation des mares et zones humides par les bovins
		Restaurer les mares existantes
Passerelle	Assurer la sécurité des usagers sur l'exploitation	Permettre la traversée d'un tracteur une fois par an
		Créer une traversée sécurisée pour les piétons
	Limitier la pollution du cours d'eau	Permettre la traversée du bétail



Un chantier de grande ampleur



7 classes associées



Des aménagements exemplaires



Un partenariat efficace



**POURSUIVONS L'ACTION
TOUS ENSEMBLE !**

Et retrouvez pendant les ANB 2020 :

4^{èmes} Assises
Nationales
des ENS

FORUM 3^{ème} ÉDITION
BIODIVERSITÉ
& ÉCONOMIE

#ANBiodiv
www.assises-biodiversite.com



1- Choix de l'emplacement



2- Mise en place des fondations (gabions)



3- Mise en place des grumes



Construction d'une passerelle sur la Fontsalade



4- Mise en place du tablier



5- Mise à niveau des rampes d'accès



6- Crash test



7- Produit fini

Yan Dumas,
Romain Abdelhadi,
Jean Andrieux

**POURSUIVONS L'ACTION
TOUS ENSEMBLE !**

Et retrouvez pendant les ANB 2020 :
4^{èmes} Assises Nationales des ENS
FORUM BIODIVERSITÉ & ÉCONOMIE 3^{ème} ÉDITION



#ANBiodiv
www.assises-biodiversite.com



1 : Ancien passage à gué



2 : Enfoncement des pieux



3: Pose de la grave



Double abreuvoir en
descente



4: Reprofilage de la descente



7: Abreuvoir terminé avec pouzzolane et clôture



6: « Ossature » en bois terminée



5: Fixation des rambardes

**POURSUIVONS L'ACTION
TOUS ENSEMBLE !**

Et retrouvez pendant les ANB 2020 :

4^{èmes} Assises
Nationales
des ENS

FORUM 3^{ème} ÉDITION
BIODIVERSITÉ
& ÉCONOMIE



#ANBiodiv
www.assises-biodiversite.com



1 : Ancien abreuvoir piétiné par les bovins



2 : Enfoncement des pieux avec la mini-pelle et l'enfonce-pieu

Fascines de saules



3 : Création d'un méandre, pose de la toile coco et pose des fascines de saules



6 : Retaille des pieux et opération terminée !



5 : Fixation de la toile coco



4 : Retalutage de la berge

**POURSUIVONS L'ACTION
TOUS ENSEMBLE !**

Et retrouvez pendant les ANB 2020 :

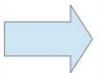
4^{èmes} Assises
Nationales
des ENS

FORUM 3^{ème} ÉDITION
BIODIVERSITÉ
& ÉCONOMIE

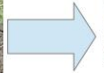
#ANBiodiv
www.assises-biodiversite.com



1: Zone humide initiale



2: Creusement de la mare à la mini pelle



3: Création du faciès des berges et de ses pentes



4: Façonnage des berges à la pelle puis à la main



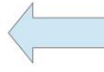
5: Pose du seuil



6: Pose des pieux, de la ligature et création d'habitats



7: Pose de la passerelle et mise en défens



8: Fin des travaux de la nouvelle mare

Création d'une
nouvelle Mare

**POURSUIVONS L'ACTION
TOUS ENSEMBLE !**

Et retrouvez pendant les ANB 2020 :

4^{èmes} Assises
Nationales
des ENS

FORUM 3^{ème} ÉDITION
BIODIVERSITÉ
& ÉCONOMIE



#ANBiodiv
www.assises-biodiversite.com



Les suivis écologiques associés

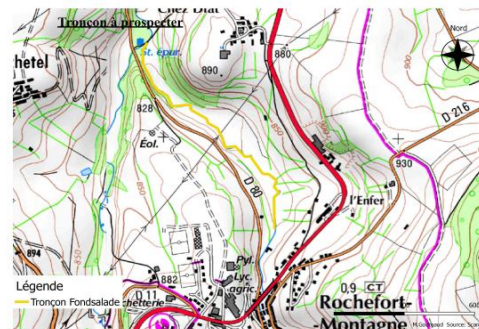


Inventaire loutre d'Europe :

Cartographie prospection loutre du 9-10 mai 2017



Inventaire écrevisses :



bonus

Classe de variété	St	14	13	12	11	10	9	8	7	6	5	4	3	2	1
Taxons indicateurs	Gi	50	45	41	37	33	29	25	21	17	13	10	7	4	1
Chloroperlidae															
Perlidae	9	20	20	19	18	17	16	15	14	13	12	11	10	9	
Perlodidae															
Taeniopterygidae															
Capniidae															
Brachycentridae	8	20	20	19	18	17	16	15	14	13	12	11	10	9	8
Odontoceridae															
Philopotamidae															
Leuctridae															
Glossosomatidae															
Berseidae	7	20	19	18	17	16	15	14	13	12	11	10	9	8	7
Goeridae															
Leptophlebiidae															
Nemouridae															
Lepidostomatidae	6	19	18	17	16	15	14	13	12	10	9	8	7	6	5
Sericostomatidae															
Ephemeridae															
Hydroptilidae															
Heptageniidae	5	18	17	16	15	14	13	12	11	10	9	8	7	6	5
Polymitarcidae															
Potamanthidae															
Leptoceridae															
Polycentropodidae	4	17	16	15	14	13	12	11	10	9	8	7	6	5	4
Psychomyiidae															
Rhyacophilidae															
Limnephilidae (1)															
Ephemerellidae (1)															
Hydropsychidae	3	16	15	14	13	12	11	10	9	8	7	6	5	4	3
Aphelocheiridae															
Baetidae (1)															
Coenidae (1)															
Elmidae (1)															
Gammaridae (1)															
Mollusques															
Charonimidae															
Asellidae (1)															
Achétes															
Oligochètes (1)															

Inventaire macro invertébrés benthiques :

Inventaire Campagnol Amphibie



-Type de protocole :

Recherche de traces et indices de présence

-Type de protocole :

Indice IBGN