



L'EPF Nord – Pas de Calais: un outil au service de la désartificialisation, *entre désimperméabilisation et renaturation*

Journée d'échanges techniques

Désartificialisation : le génie écologique au service des sols et de la biodiversité
5 novembre - Paris



Recycleur de foncier
en Hauts-de-France



Liberté
Égalité
Fraternité



**Le renouvellement urbain : c'est la première étape du ZAN.
Chaque parcelle recyclée... c'est la consommation d'un ENAF évitée !**

C'est la mission des EPF

ZAN : zéro artificialisation nette

ENAF : espace naturel, agricole et forestier

EPF : établissement public foncier







66

BN 278 880

Le renouvellement urbain passe d'abord par une désimperméabilisation systématique !

La déconstruction et la désimperméabilisation, n'est pas une renaturation,
mais ce sont les premières étapes pour réaliser un autre projet,
même si le projet est de reconstruire

Les sols restent des technosols





Google earth

🚩 Visite guidée



2002

Date des images satellite : 16/6/2006

50°42'18.64"N

3°12'16.96"E

élev. 0 m

altitude

345 m





Image © 2016 DigitalGlobe

Google earth



Image © 2016 DigitalGlobe

Google earth

Des renaturations définitives peuvent se faire avec des sols artificiels

Certains sols industriels méritent de rester en place !

Des actions sont faites sans restauration des sols, ni de leurs fonctions.

Les habitats présents sont « originaux » et doivent d’être conservés.

Il y a des sols « naturellement » contraints , pauvres, carencés... et souvent très riches en biodiversité











02/05/2017



Vers une renaturation plus « complète » ?

Pouvons-nous revenir à l'état initial?

Avec ou sans apport de matériaux ?











Friche (novembre 2007)





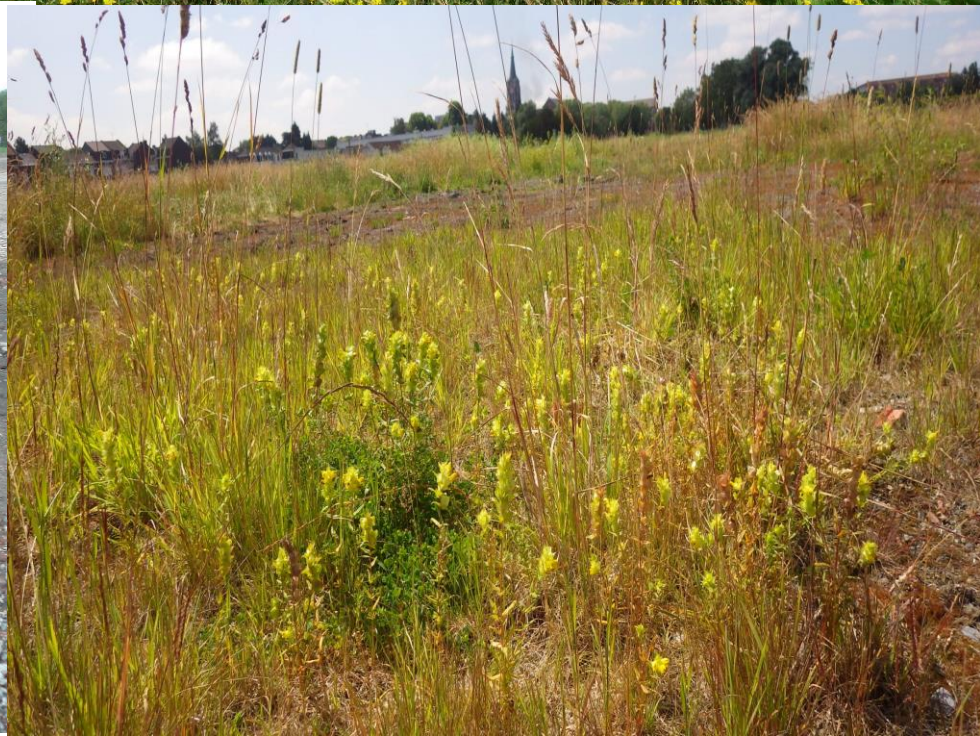
Une renaturation temporaire sur des sols artificiels ?

**Les technosols restent en place,
et seules certaines fonctions des sols et de l'habitat
sont restaurées ...**

Est-ce une renaturation ?

**C'est un lieu de vie et certains cycles sont restaurés
(eau, matière organique)**





Désartificialisation et désimperméabilisation Pour une renaturation tout en gardant les sols en place?

Les sols sont toujours artificialisés, mais les fonction restaurées (?)







Conclusion

Il n'y a pas de modèle d'intervention unique.

Les actions mises en place dépendent :

- **des objectifs que l'on donne au site (usages, choix des décideurs) ou à l'écosystème (renaturation biocentrée)**
- **des potentialités des sols et du patrimoine présent**
- **des contraintes agronomiques (faut-il vouloir les changer ? intervenir « massivement »?)**
- **des moyens techniques et financiers mobilisables**
- **du temps dont on dispose**



Merci pour votre attention

g.lemoine@epf-npdc.fr



Recycleur de foncier
en Hauts-de-France



Journée d'échanges techniques
Désartificialisation : le génie écologique au service des sols et de la biodiversité
5 novembre - Paris