



ÉVOLUTION DES HAIES EN NORMANDIE ET IMPACTS SUR LA **BIODIVERSITÉ**



BIODIVERSITÉ
ANBD
AGENCE
NORMANDE **CONNAÎTRE**
ET PRÉSERVER

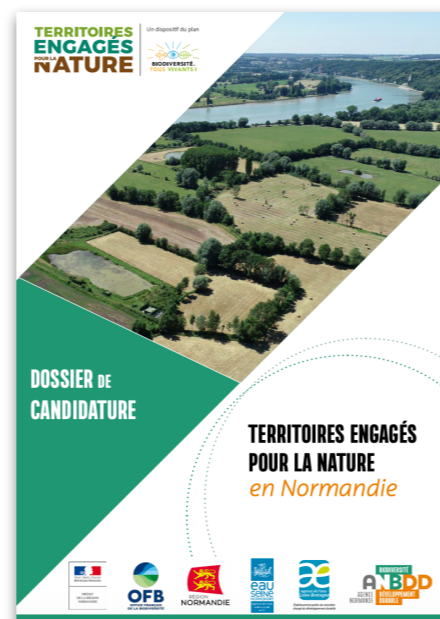
CONNAISSANCE



RECONQUÊTE



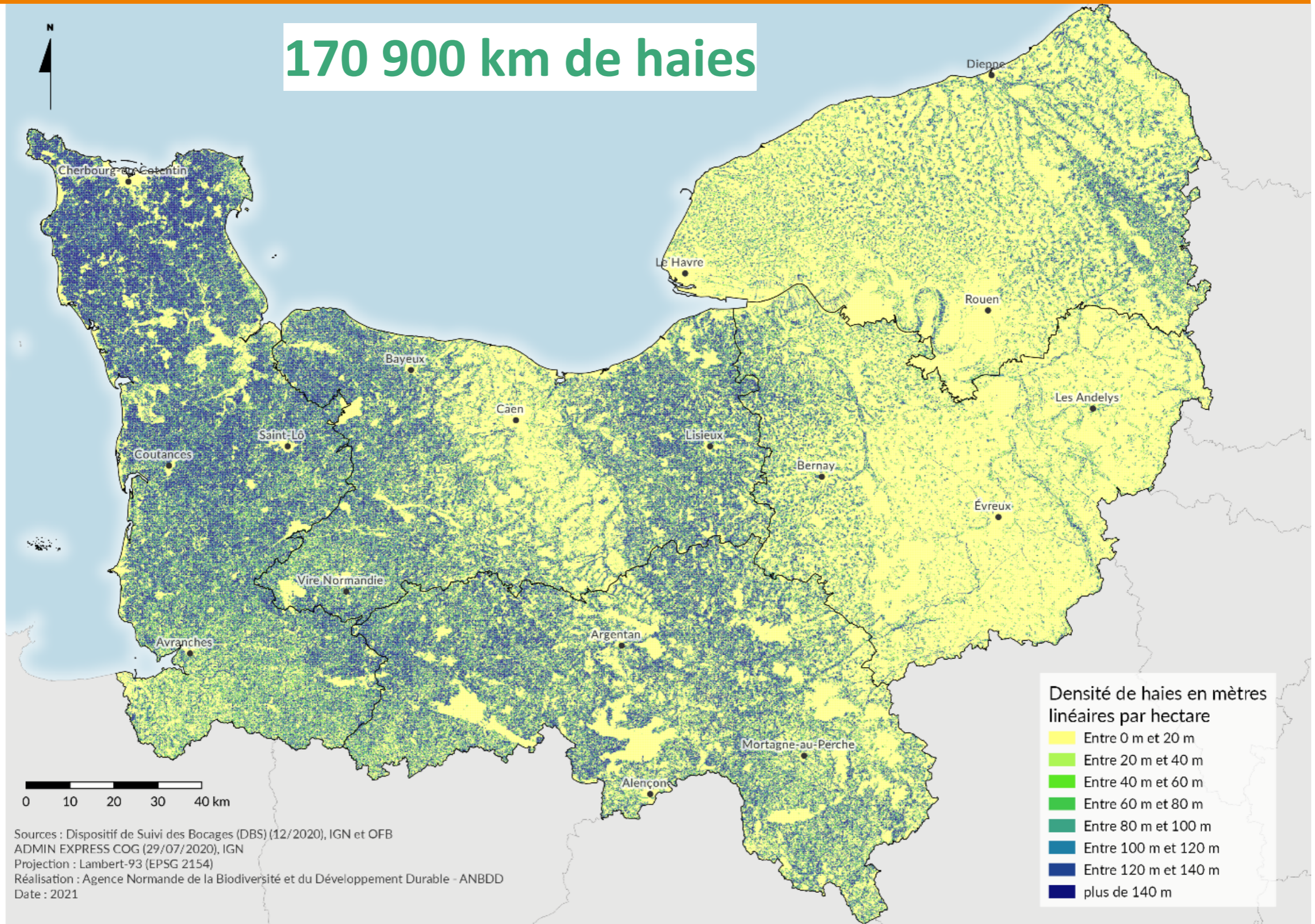
VALORISATION



DD Tour
VISITES DE TERRAIN EN NORMANDIE

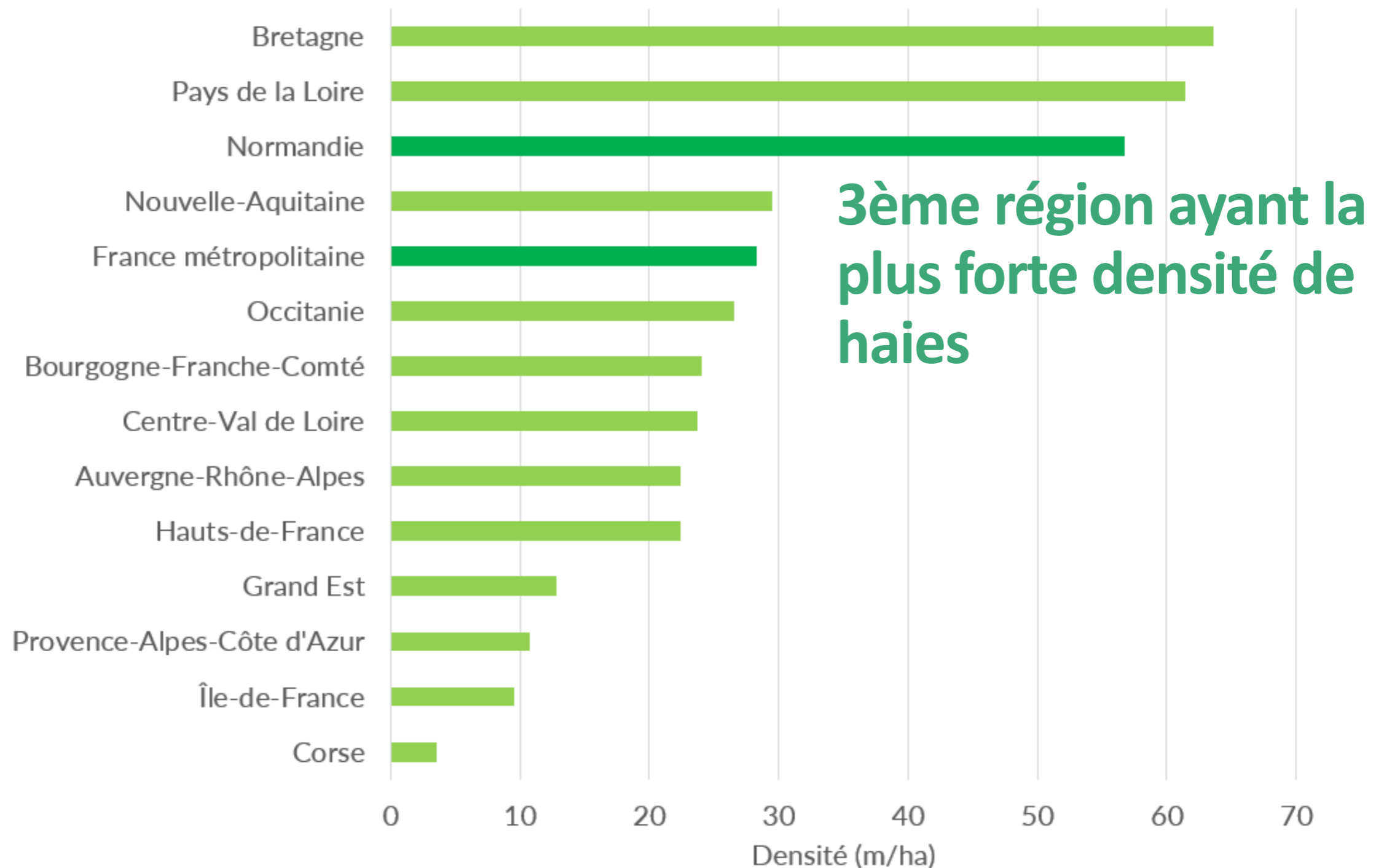
ÉTAT DES LIEUX EN NORMANDIE

170 900 km de haies



Sources : Dispositif de Suivi des Bocages (DBS) (12/2020), IGN et OFB
ADMIN EXPRESS COG (29/07/2020), IGN
Projection : Lambert-93 (EPSG 2154)
Réalisation : Agence Normande de la Biodiversité et du Développement Durable - ANBDD
Date : 2021

ÉTAT DES LIEUX EN NORMANDIE

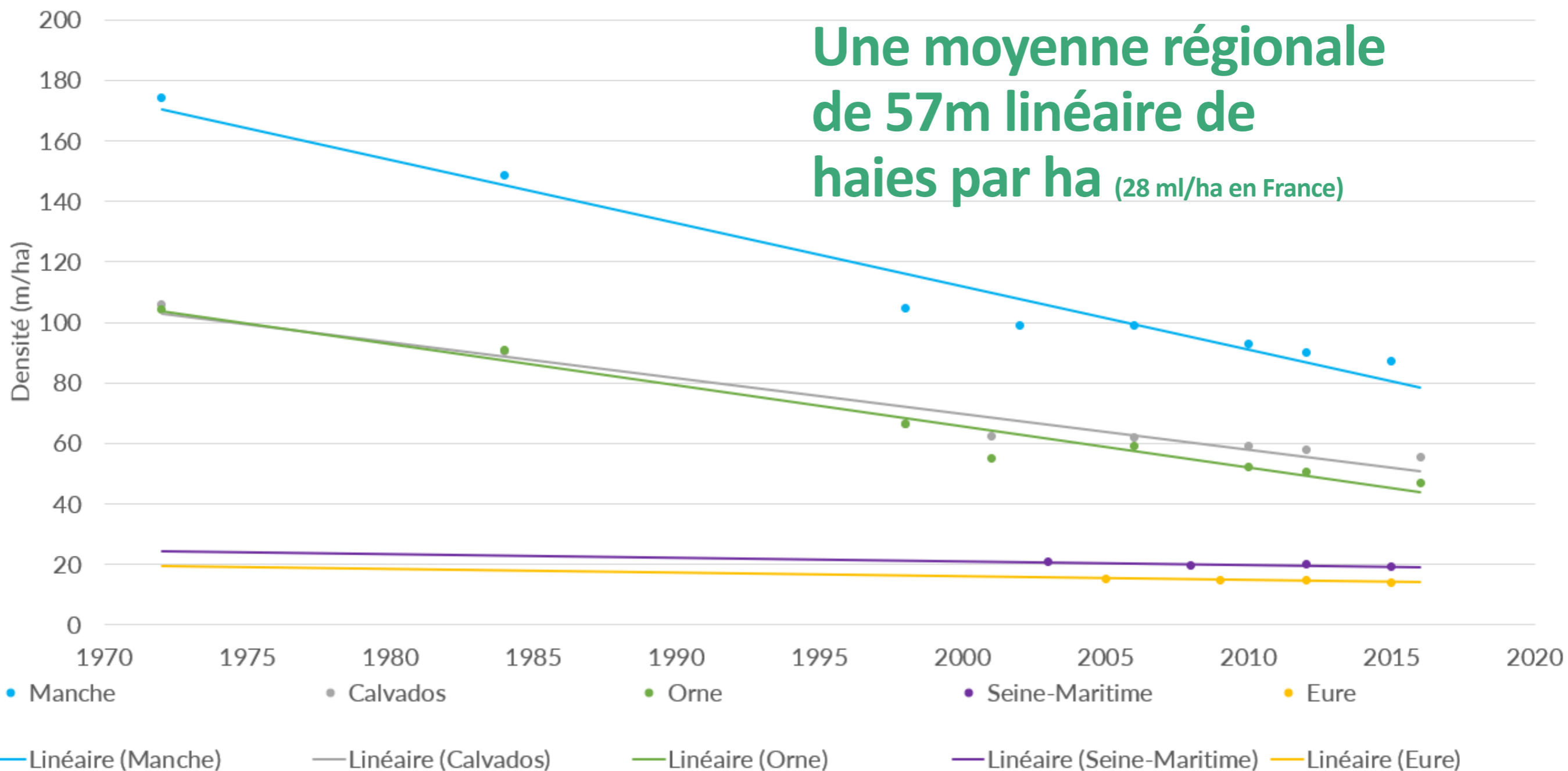


Densité des haies par région de France métropolitaine (données 2004-2015)

Source : Dispositif de Suivi des Bocages (DBS) (12/2020), IGN et OFB

Réalisation : Agence Normande de la Biodiversité et du Développement Durable – ANBDD, 2021

ÉVOLUTION DU LINÉAIRE DE HAIES EN NORMANDIE



Droites de régression linéaires de l'évolution de la densité des haies par départements normands entre 1972 et 2016

DREAL de Normandie - Wendy Latizeau, Analyse statistique de la dynamique bocagère de 1947 à 2016 en Normandie, 2020

Réalisation : Agence Normande de la Biodiversité et du Développement Durable – ANBDD, 2021

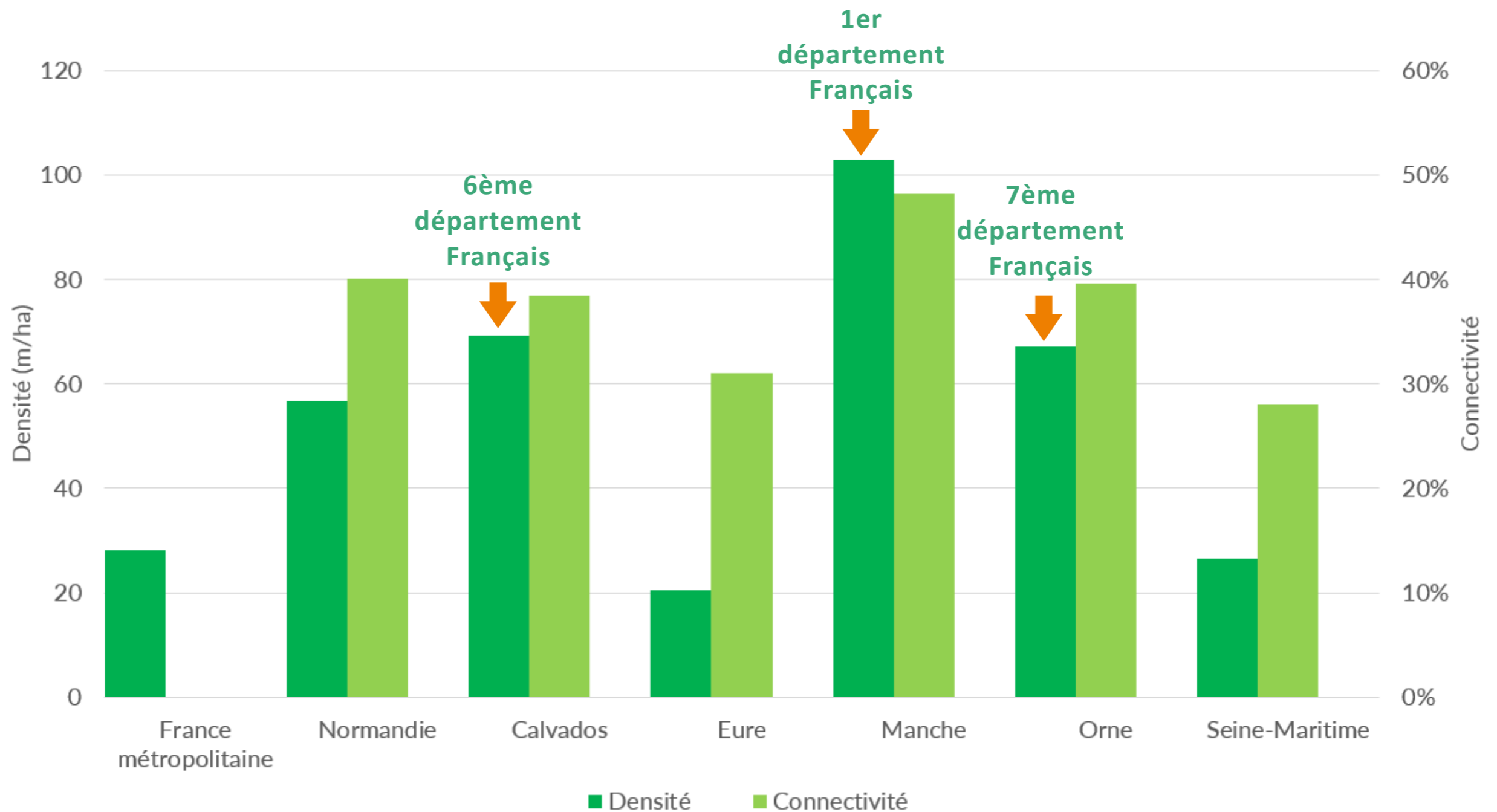
ÉVOLUTION DE LA DENSITÉ DES HAIES EN NORMANDIE

ORNE	↘ 1,8% / an pendant 44 ans soit 790 km/an
MANCHE	↘ 1,6% / an pendant 43 ans soit 1 200 km/an
CALVADOS	↘ 1,5% / an pendant 44 ans soit 640 km/an

Source : DREAL de Normandie - Wendy Latizeau, Analyse statistique de la dynamique bocagère de 1947 à 2016 en Normandie, 2020

Réalisation : Agence Normande de la Biodiversité et du Développement Durable – ANBDD, 2021

TAUX DE CONNECTIVITÉ DES HAIES EN NORMANDIE



Densité et connectivité des haies normandes (données 2009-2013)

Source : Dispositif de Suivi des Bocages (DBS) (12/2020), IGN et OFB

Réalisation : Agence Normande de la Biodiversité et du Développement Durable – ANBDD, 2021

ÉTAT ET ÉVOLUTION DE LA DENSITÉ ET DE LA CONNECTIVITÉ DES HAIES EN NORMANDIE

PRESSION

▶ ÉTAT

RÉPONSE

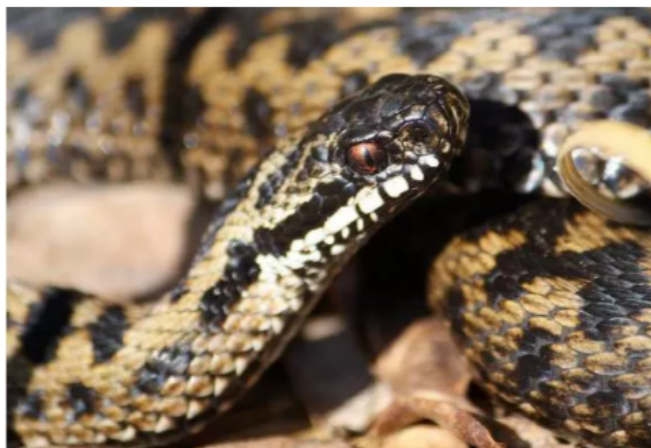
Mise en ligne prochainement
sur :

[www.anbdd.fr/biodiversite/
connaissance/les-indicateurs-
normands-de-la-biodiversite/](http://www.anbdd.fr/biodiversite/connaissance/les-indicateurs-normands-de-la-biodiversite/)

IMPACTS SUR LA BIODIVERSITÉ

Parmi elles, deux espèces ont subi une **régression forte** sur le territoire normand dont :

La **Vipère péliade** (- 41%) qui a subi une raréfaction marquée dans le sud-ouest de la Manche et au nord du Perche ornais et dont la disparition est fortement liée à la dégradation du bocage (destruction de haies, de fossés, de prairies humides...)



Vipère péliade, M. BARRIOZ – 2010

BIODIV' #20
HEBDO

11 espèces de reptiles*
en Normandie

5 ESPÈCES DE LÉZARDS
6 ESPÈCES DE SERPENTS

EN FRANCE
37

AGENCE NORMANDE BIODIVERSITÉ ANBDD DÉVELOPPEMENT DURABLE

Photo Lézard vivipare : Jevgenijs Slihto. * reptiles squamates (lézards et serpents)

www.anbdd.fr

BIODIV' #22
HEBDO

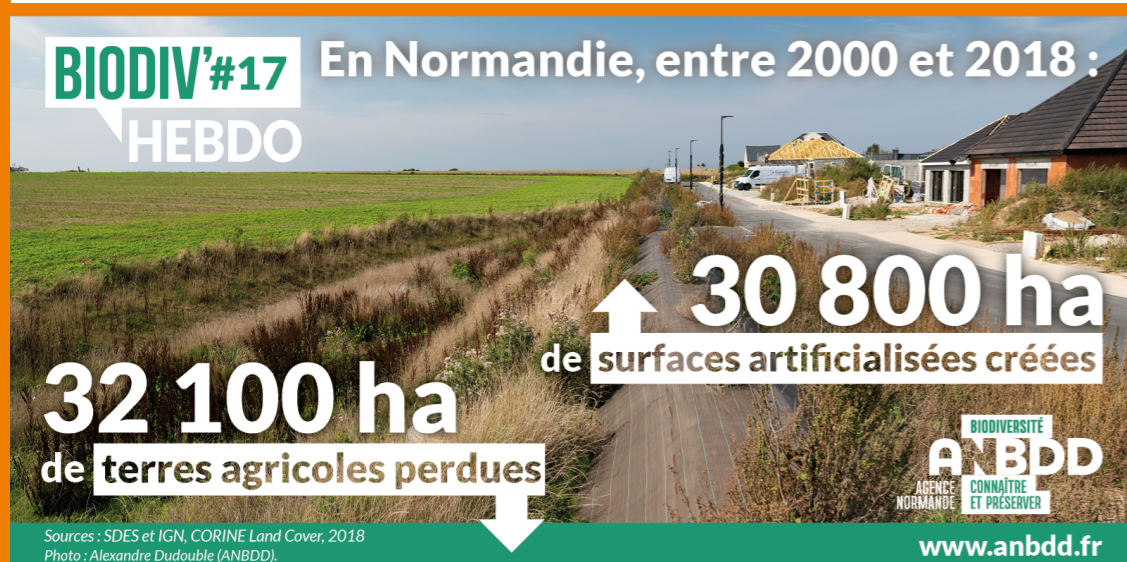
45% des espèces de **reptiles** de Normandie ont vu leur territoire **régresser** au cours du XX^e siècle.

REPRÉSENTATION SYMBOLIQUE!

AGENCE NORMANDE BIODIVERSITÉ ANBDD DÉVELOPPEMENT DURABLE

www.anbdd.fr

IMPACTS SUR LA BIODIVERSITÉ



Les haies sont composées d'essences porteuses de fruits consommés par les **oiseaux**, leur offrant des possibilités d'alimentation : églantier, aubépine, houx, noisetier, néflier, charme, etc.

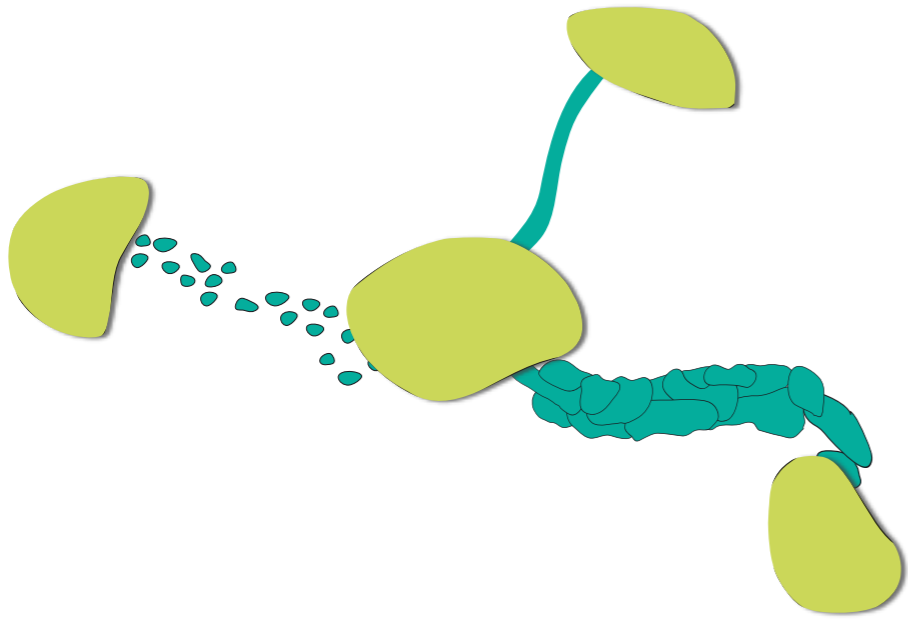


D'autres utiliseront les arbres comme poste de chant (fauvette à tête noire) ou site de nidification (les mésanges dans des cavités par exemple).



Certaines espèces utiliseront les buissons de la basse strate pour chasser ou construire leur nid (pouillot véloce, etc.).

IMPACTS SUR LA BIODIVERSITÉ



Les haies sont occupées par de nombreux **mammifères** (chevreuil, lapins, lièvres, lérot, etc.). Elles représentent des corridors écologiques essentiels à la réalisation de l'ensemble de leur cycle de vie et une maille indispensable de la **trame verte et bleue**.

Ce linéaire végétal agit comme un repère pour les chiroptères dans le cadre de leurs déplacements nocturnes lorsqu'ils viennent chasser à proximité.

BIODIV'#26

Sur les 65 espèces normandes
HEBDO de mammifères terrestres,

20 sont des
chauves-souris.

UN CHIFFRE À VOUS METTRE LA TÊTE À L'ENVERS

Photo Pipistrelle commune : Ján Svetlík.

IMPACTS SUR LA BIODIVERSITÉ

BIODIV' #38
HEBDO

Entre 2008 et 2019, la Normandie a perdu **11 %** de ses surfaces de **prairies** à usage agricole.



RENDEZ-NOUS NOTRE HERBE!

ANBDD
AGENCE NORMANDE
CONNAÎTRE ET PRÉSERVER

www.anbdd.fr

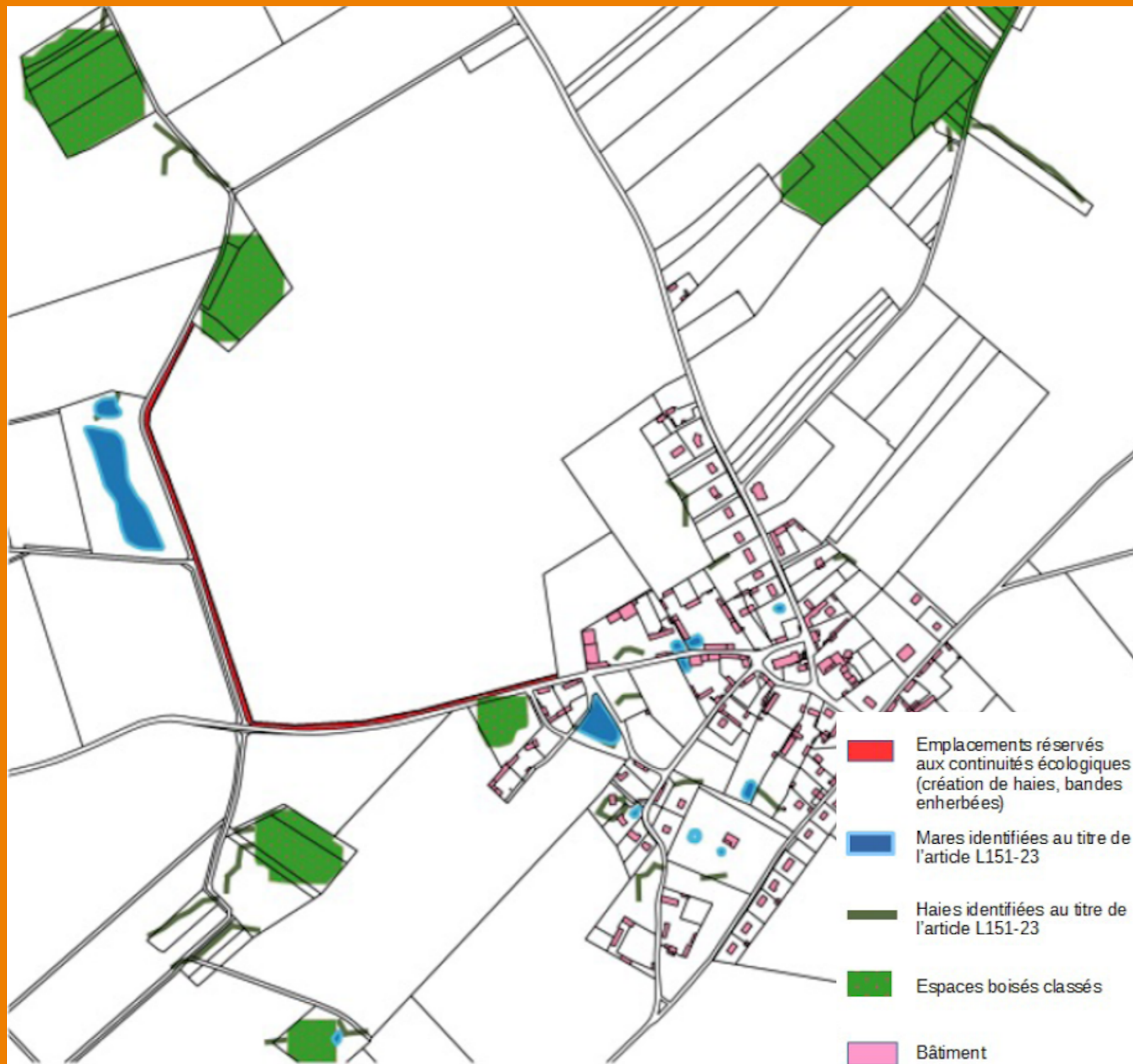
Données : Draaf Normandie.
Photo : Alexandre DUDOUBLE.

Les haies aux abords des parcelles abritent de nombreux **invertébrés**. Les carabes peuvent s'y réfugier pendant les périodes où les sols ne sont pas couverts. La présence d'un linéaire de haie sur une parcelle permet de diversifier les espèces de carabes, de protéger les espèces fragiles et donc de profiter de ces auxiliaires de culture.

Très prédateurs également à l'état de larves, ils vont s'attaquer aux ravageurs de cultures (limaces, escargots, pucerons, etc.) mais pas seulement. Certaines espèces vont manger des graines d'adventices. Ce phénomène est bref mais intense, après la germination, lorsque la graine est au sol et avant qu'elle ne soit enfouie.



CHACUN PEUT CONTRIBUER À LA RECONQUÊTE BOCAGÈRE



Intégration dans le **PLUI**:

Identification et localisation de la haie à protéger (L 151-23)

Espaces de continuités écologiques (L 113-29 et L 113-30.)

Emplacements réservés (L 151-41)

Définition d'une OAP (spécifique ou sectorielle)

etc.



LE PLUI NE PEUT PAS TOUT



CHACUN PEUT CONTRIBUER À LA RECONQUÊTE BOCAGÈRE



Mise en place d'un **plan de recomposition** bocagère



Création d'une **ceinture verte** comme limite physique à l'étalement urbain



BIODIV'#24
HEBDO

Seules **0,8 %** des communes normandes n'ont pas artificialisé leur territoire entre 2009 et 2017.

LA BIODIVERSITÉ VOUS DIT : LAISSE-BÉTON!

AGENCE NORMANDE BIODIVERSITÉ ANBDD
CONNAÎTRE ET PRÉSERVER

Photo : A. Dudouble

www.anbdd.fr

CHACUN PEUT CONTRIBUER À LA RECONQUÊTE BOCAGÈRE



(Ré)
Aménagement
durable des
zones
d'activités

Alignement de haies, sécurisation
de périmètre d'entreprises = les
haies défensives



CHACUN PEUT CONTRIBUER À LA RECONQUÊTE BOCAGÈRE



La haie au coeur de la transition agroécologique

Haires fourragères, bois bocage énergie, anti érosion, etc.



S'INSPIRER POUR DUPLIQUER

DDTour

VISITES DE TERRAIN EN NORMANDIE

20 CIRCUITS À DÉCOUVRIR

SUR LA TRANSITION ÉCOLOGIQUE

À destination de votre groupe

Collectivités (élus & agents) - Entreprises - Associations

Groupes d'agriculteurs - Lycéens agricoles - Étudiants



www.anbdd.fr/ddtour

Collectivités / Réseau Biodiversité et territoires

Retours d'expériences : des actions pour s'inspirer !



COMMUNAUTÉ D'AGGLOMÉRATION

Mont Saint-Michel Normandie

PROGRAMME DE RECOMPOSITION BOCAGÈRE

Limiter le ruissellement et l'érosion pour préserver la qualité des eaux

95 communes
91 158 habitants
1543 km²
Département de la Manche

L'ESSENTIEL

Depuis plusieurs années, la Communauté d'agglomération Mont Saint-Michel Normandie (CAMSMN) mène deux Programmes pluriannuels de Recomposition Bocagère (PPRB) visant, majoritairement, la réalisation de haies bocagères anti-érosives.

Cette action se concrétise par l'animation, la sensibilisation puis la création ou la restauration de haies sur talus. En pratique, les travaux comprennent : la réalisation de talus bocagers, la plantation de haies, les fournitures, la protection des plants bocagers, le paillage et l'entretien des jeunes plantations pendant les trois premières années. Les travaux sont pris en charge en intégralité par les Agences de l'eau Seine Normandie et Loire Bretagne, la Région Normandie et la CAMSMN.

L'ORIGINE DU PROJET

De nombreuses haies ont disparu sur la Communauté d'agglomération entraînant des phénomènes de ruissellement, de coulées de boue et d'érosion qui impactent fortement la qualité des eaux des trois bassins versants présents sur le territoire. Des matières organiques en suspension et des éléments utilisés en agriculture sont transférés directement dans les cours d'eau détériorant leurs qualités physique et chimique. Encouragée par les différents dispositifs d'aide pour lutter contre l'érosion des sols et favoriser la qualité des eaux, la CAMSMN entreprend de revitaliser son bocage par l'installation de talus et la création ou la restauration de linéaires de haies anti-érosives.

EN CHIFFRES

80 km

de haies plantées depuis 2013

Objectif

32 à 40 km
de haies plantées par an

4

techniciens bocage sur l'agglomération



LA BIODIVERSITÉ ÇA COÛTE CHER...

LA BIODIVERSITÉ ÇA COÛTE CHER...

OU PAS !

Sur la période 1982-2020, le montant global de la sinistralité au titre de la garantie catastrophes naturelles est de **40,7 Milliards d'euros**. Les inondations ont induit à elles seules 21,6 Milliards d'euros de dommages assurés.



Merci de votre attention

ROMAIN DEBRAY

Responsable de l'Agence normande de la Biodiversité
Agence normande de la Biodiversité et du Développement Durable



Site de Rouen - Atrium



02 35 15 78 10

